



Kamień Pamięci
mjr. Adolfa Pilcha

Uzasadnienie idei upamiętnienia majora Adolfa Pilcha (1914-2000), cichociemnego pseud. „Góra”, „Dolina”, dowódcy Zgrupowania Stołpecko-Nalibockiego Armii Krajowej.

Grupa inicjatywna mieszkańców miasta Wisły w porozumieniu z rodziną mjr. Adolfa Pilcha oraz władzami samorządowymi pragnie upamiętnić swojego słynnego i zasłużonego rodaka-bohatera „Kamieniem Pamięci” wzniesionym przed jego domem rodzinnym.

Odślonięcie „Kamienia Pamięci” (obelisku o wysokości 2,7 m) ma być częścią składową uroczystości odbywających się w dniach 22-23 maja 2021 roku. Oprócz uroczystego odślonięcia odbędzie się również otwarcie wystawy poświęconej jego dokonaniom w przestrzeni Placu Hoffa przed budynkiem Urzędu Miasta. Zostanie wydany również katalog wystawy. Jest przygotowywana prelekcja nt. życia i działalności mjr. A. Pilcha w sali biblioteki oraz dalszy program.

Na dzień dzisiejszy został pozyskany przez p. Pawła Pilcha blok kamienny o rozmiarach 150x220x50 cm. Zostanie on osadzony na betonowym fundamencie przy drodze dojazdowej do posesji (Wisła, os. Kozińce nr 18). W pobliżu Kamienia Pamięci przy ul. Kasztanowej zostanie umieszczona tablica informacyjna z danymi biograficznymi Upamiętnionego.

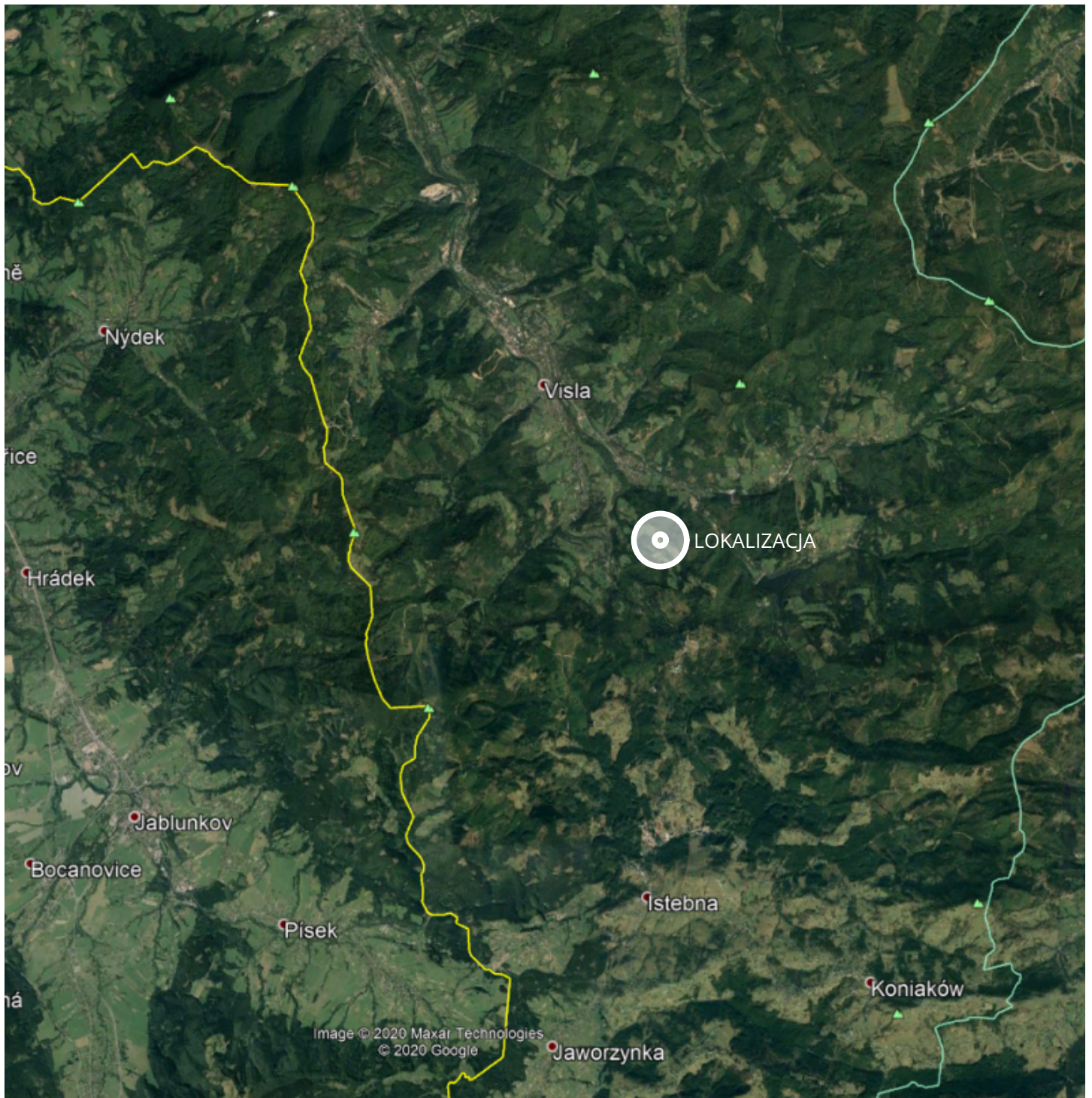
Przestrzeń przed obeliskiem oraz tablicą informacyjną zostanie utwardzona i wybrukowana miejscowym kamieniem.

Na obelisku zostanie umieszczona tablica, o rozmiarach 40x60 cm, odlana z brązu, a nad tablicą zostanie osadzony symbol cichociemnych z tego samego materiału.

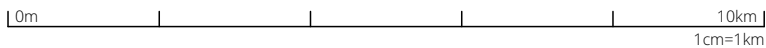
Opracowanie tekstu na obelisku jak również tekstu i grafiki na tablicę informacyjną jest autorstwa p. Danuty Szczytky.

Grafika i liternictwo tablicy to dzieło Radosława Cichego z Brna (pochodzącego z Trzyńca), autorem obelisku „Kamień Pamięci” jest czeski rzeźbiarz Martin Kuchař z Wielopola (CZ), absolwent Uniwersytetu Śląskiego.

Architektem całego przedsięwzięcia jest architekt czeski polskiej narodowości Karel Ciešlar (mjr A. Pilch to kuzyn jego ojca Oskara Ciešlara pochodzącego z Wisły). Współpracującym architektem jest David Juračka z Ostrawy.



1:100000



S



CIESLAR ARCHITECTS

Středová 85, Český Těšín - Koňákov 735 62 Czech republic
+420 603 511 294, k.cieslar@centrum.cz, www.cieslar.biz

Inwestor
Urząd Miejski w Wiśle
Plac Bogumiła Hoffa 3 Polska

Nazwa inwestycji
Kamień Pamięci Mjr. Adolfa Pilcha
Wiśla, Osiedle Kozirńce nr 18, 43 - 460

Architekt
Mgr. Inż. arch. Karol Ciešlar
Rzeźbiarz
Martin Kuchař

Wykres
SYTUACJA ORIENTACYJNA

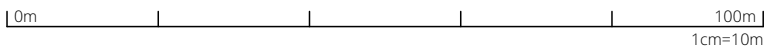
Data
03.12.2020

Nr wykresu

01



1:1000



S



CIESLARCHITECTS

Středová 85, Český Těšín - Koňákov 735 62 Czech republic
+420 603 511 294, k.cieslar@centrum.cz, www.cieslar.biz

Inwestor
Urząd Miejski w Wiśle
Plac Bogumiła Hoffa 3 Polska

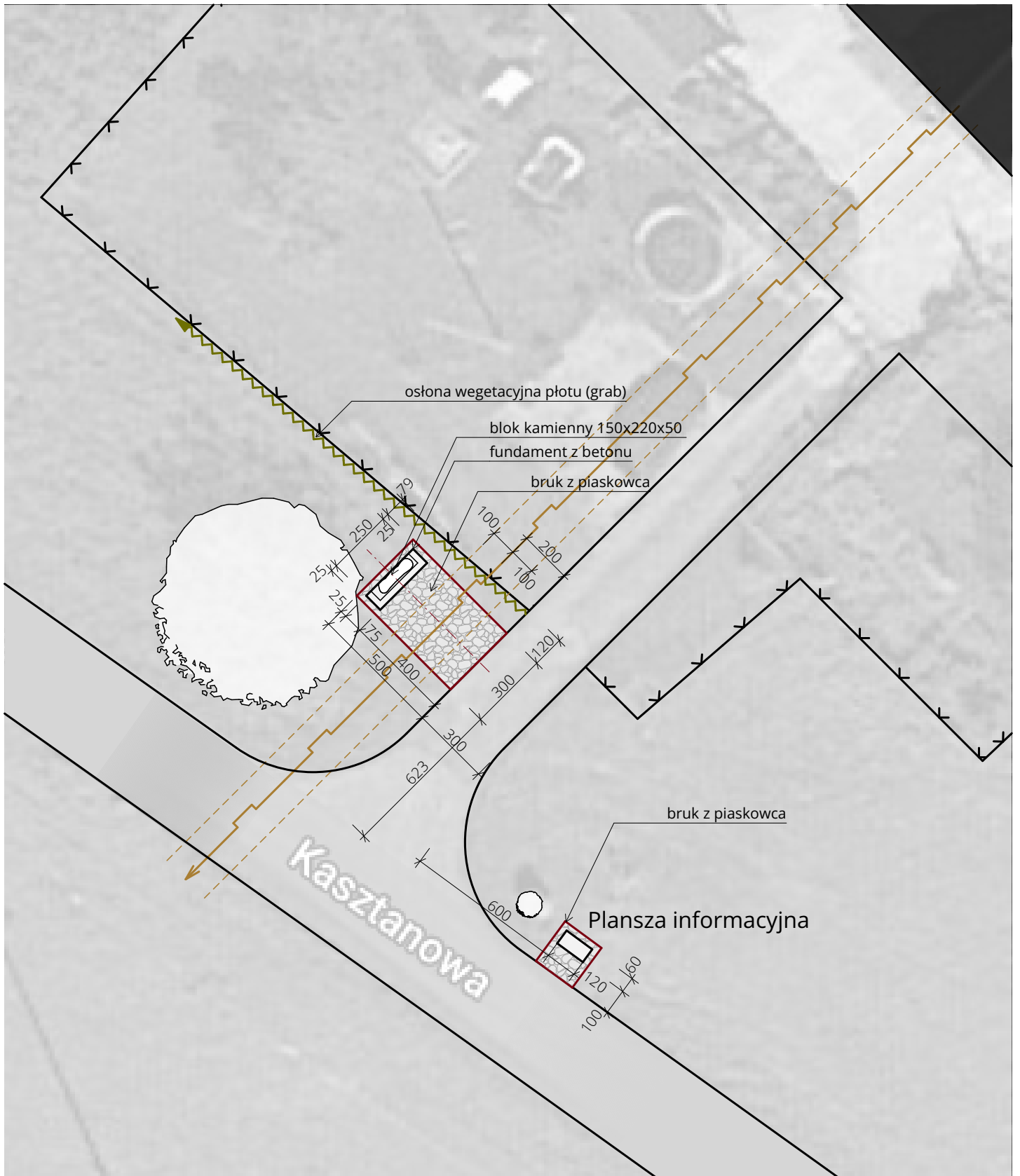
Nazwa inwestycji
Kamień Pamięci Mjr. Adolfa Pilcha
Wiśła, Osiedle Kozirńce nr 18, 43 - 460

Architekt
Mgr. Inż. arch. Karol Ciešlar
Rzeźbiarz
Martin Kuchař
Wykres
SYTUACJA

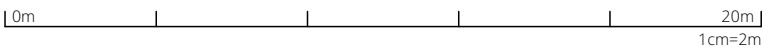
Data
03.12.2020

Nr wykresu

02



1:200



S



CIESLARCHITECTS

Středová 85, Český Těšín - Koňákov 735 62 Czech republic
+420 603 511 294, k.cieslar@centrum.cz, www.cieslar.biz

Inwestor
Urząd Miejski w Wiśle
Plac Bogumiła Hoffa 3 Polska

Nazwa inwestycji
Kamień Pamięci Mjr. Adolfa Pilcha
Wiśla, Osiedle Kozirce nr 18, 43 - 460

Architekt
Mgr. Inż. arch. Karol Ciešlar
Rzeźbiarz
Martin Kuchař

Wykres
SYTUACJA

Data
03.12.2020

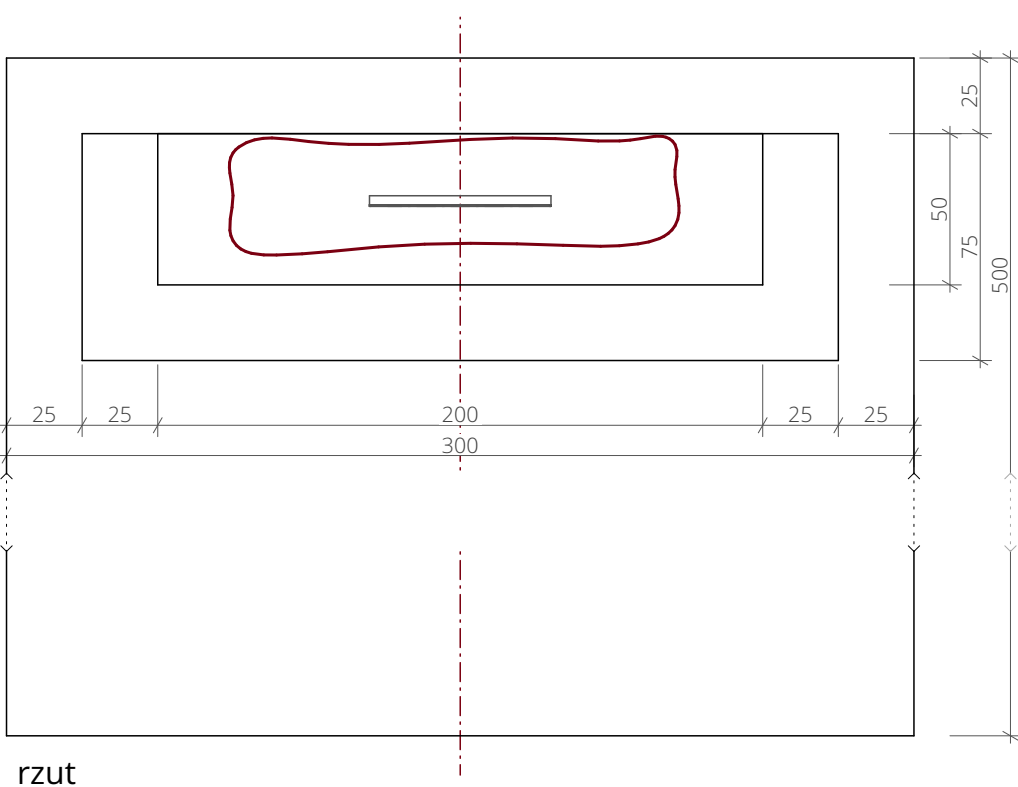
Nr wykresu

03

widok 01



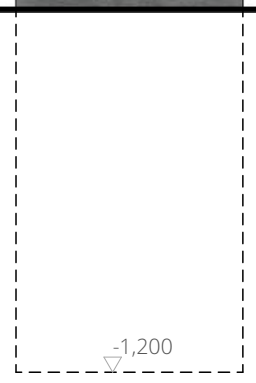
widok 02



wid. 02

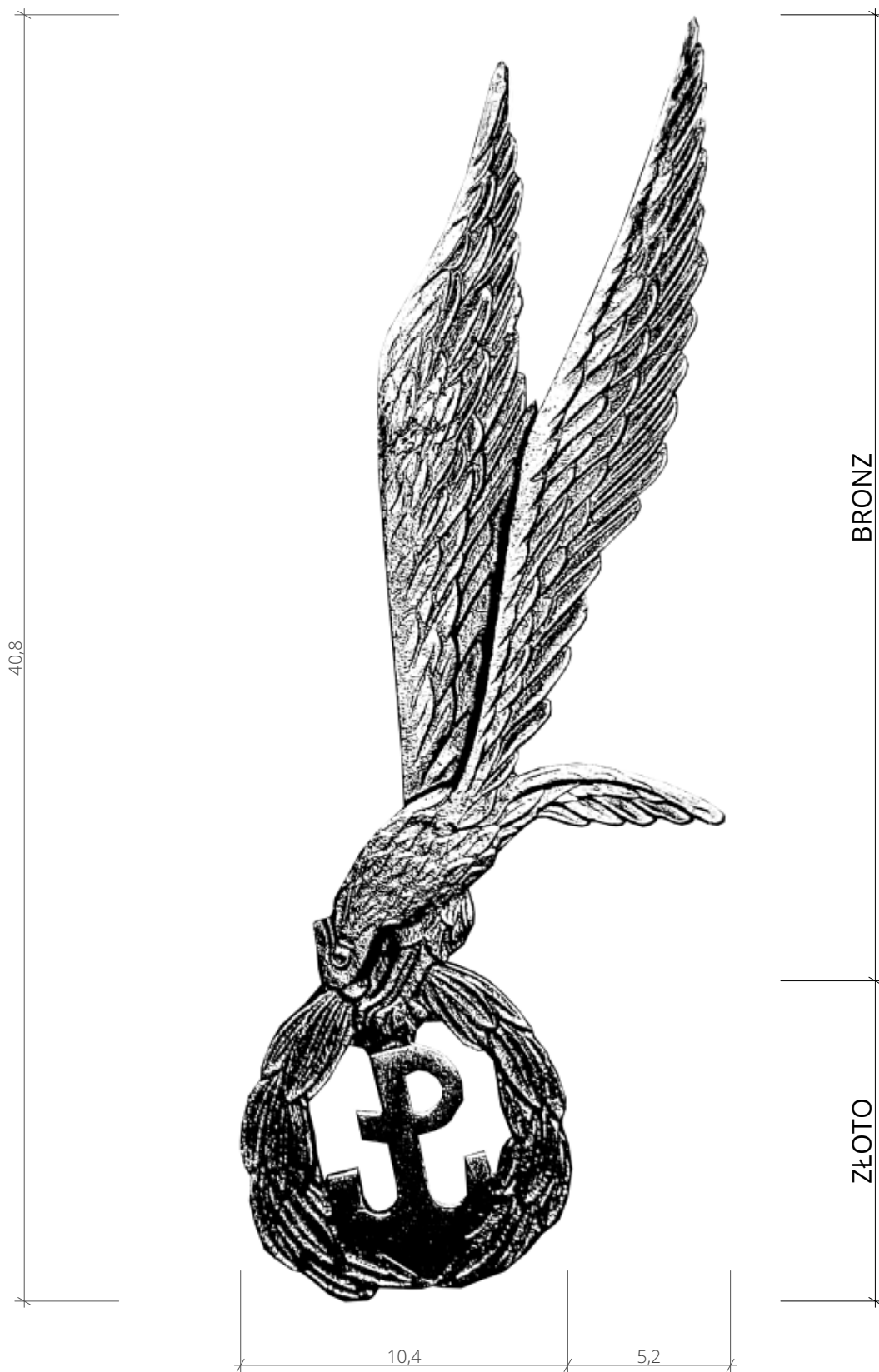
rzut

wid. 01



1:25

CIESLAR ARCHITECTS Středová 85, Český Těšín - Koňákov 735 62 Czech republic +420 603 511 294, k.cieslar@centrum.cz, www.cieslar.biz	Inwestor Urząd Miejski w Wiśle Plac Bogumiła Hoffa 3 Polska	Architekt Mgr. Inż. arch. Karol Ciešlar Rzeźbiarz Martin Kuchař	Data 03.12.2020
	Nazwa inwestycji Kamień Pamięci Mjr. Adolfa Pilcha Wiśla, Osiedle Kozirńce nr 18, 43 - 460	Wykres RZUT, WIDOK 01, 02	Nr wykresu 04



1:2

CIESLARCHITECTS

Středová 85, Český Těšín - Koňákov 735 62 Czech republic
+420 603 511 294, k.cieslar@centrum.cz, www.cieslar.biz

Inwestor
Urząd Miejski w Wiśle
Plac Bogumiła Hoffa 3 Polska

Nazwa inwestycji

Kamień Pamięci Mjr. Adolfa Pilcha
Wiśla, Osiedle Kozirńce nr 18, 43 - 460

Architekt
Mgr. Inż. arch. Karol Ciešlar
Rzeźbiarz
Martin Kuchař

Wykres
SYMBOL

Data
03.12.2020

Nr wykresu

06





