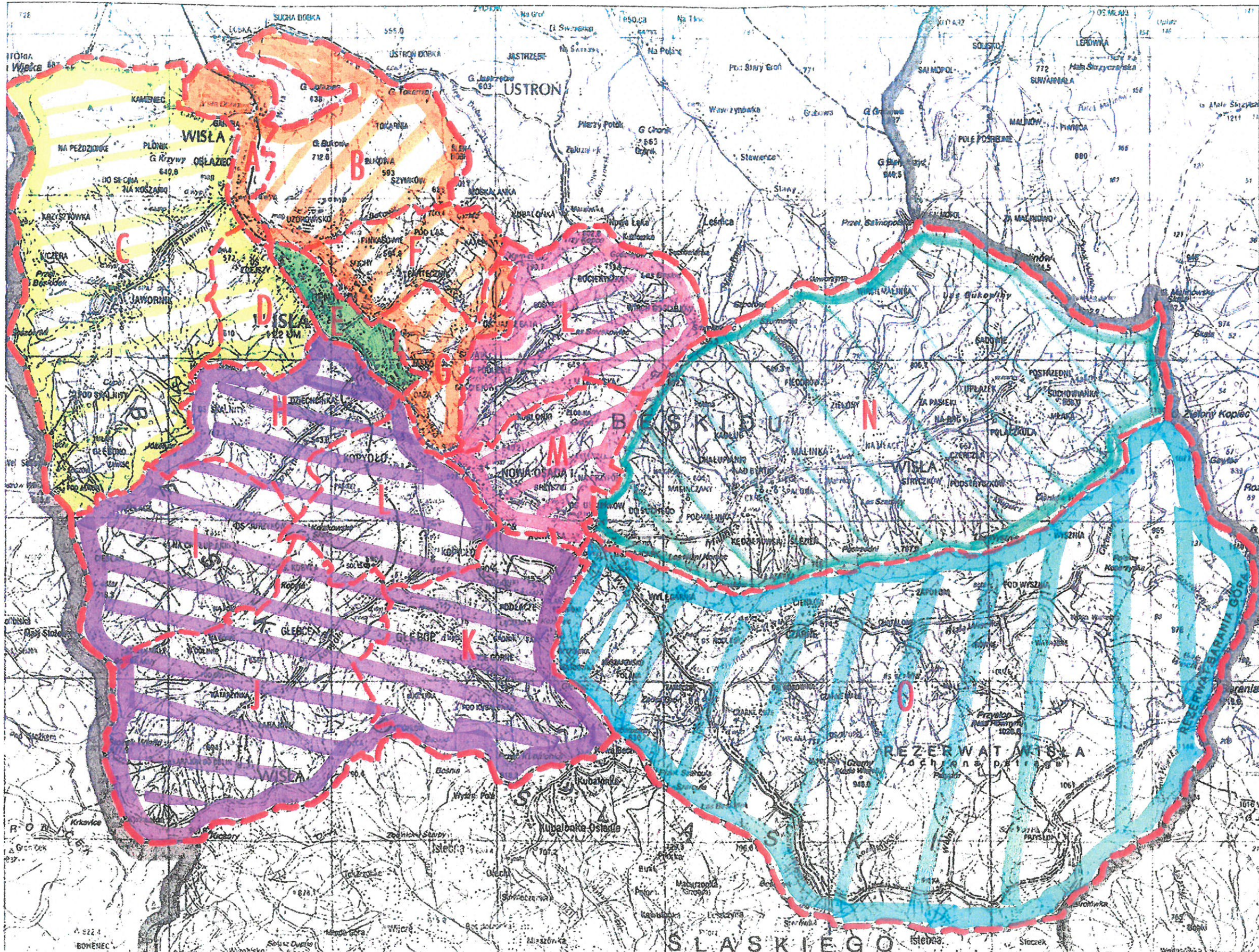


UKŁAD JEDNOSTEK STRUKTURALNYCH



- LEGENDA:**
-  GRANICE ADMINISTRACYJNE MIASTA
 -  GRANICE JEDNOSTEK STRUKTURALNYCH
- A - OBLĄZIEC
 - B - BUKOWA
 - C - JAWORNIK
 - D - ZDEJSZY
 - E - CENTRUM
 - F - PARTECZNIK
 - G - JARZĘBATA
 - H - DZIEHCINKA
 - I - JURZYKÓW
 - J - ŁABAJÓW
 - K - GŁĘBCE
 - L - KOPYDŁO
 - Ł - GOŚCIEJÓW
 - M - NOWA OSADA
 - N - MALINKA
 - O - CZARNE

Wiceburmistrz Miasta
Tomasz Bujok