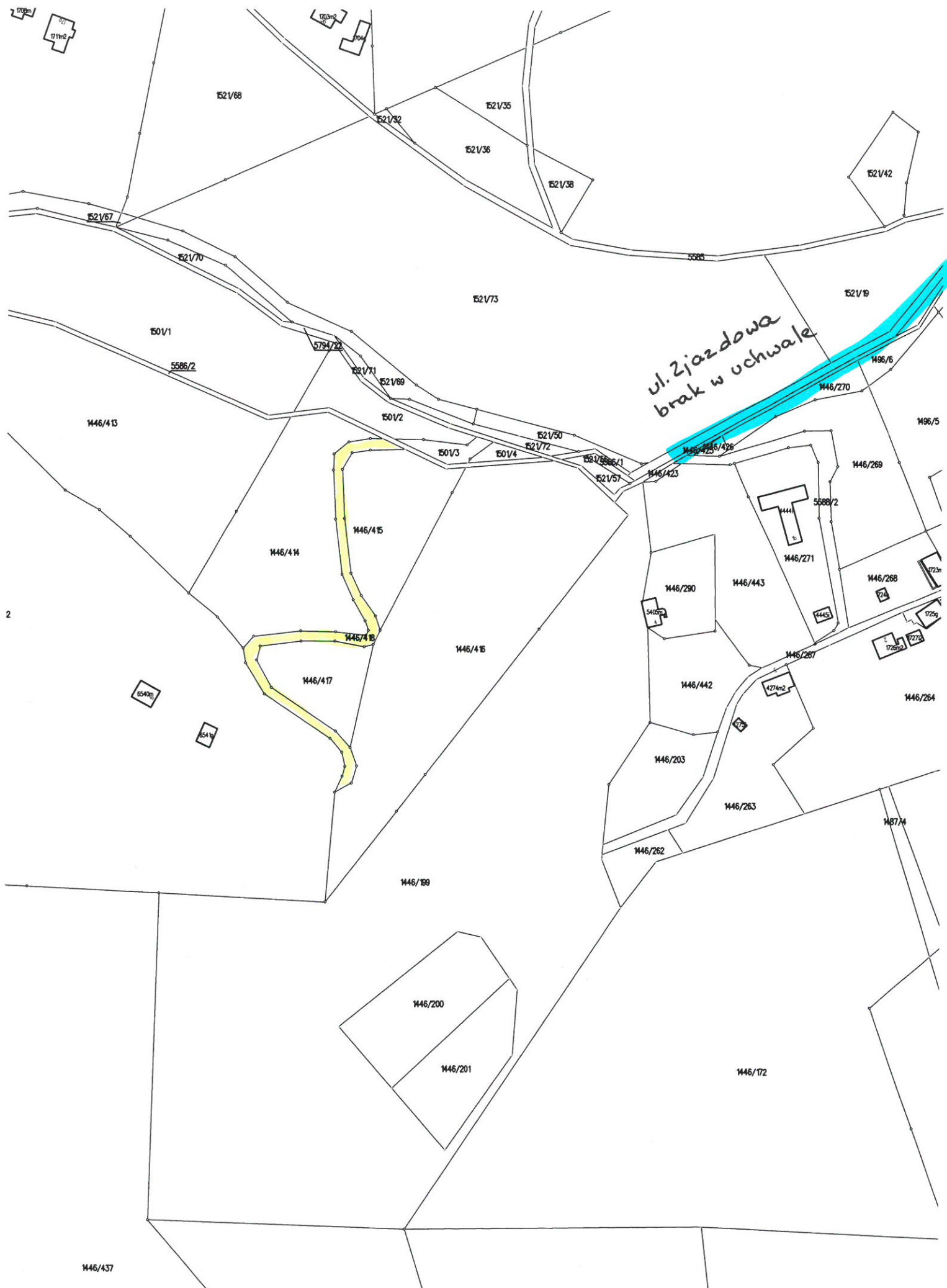


# ZAŁĄCZNIK NR 2



2

1446/437

# Wydruk mapy



Sporządzono dnia: 16.5.2019 r.  
Wydruk ma charakter poglądowy i nie jest dokumentem

GPN

p. Podi...  
J

Wisła, 29.03.2019

Maria Kunc  
ul. Zjazdowa 6  
43-460 Wisła

WPŁYNĘŁO  
URZĄD MIEJSKI W WISŁE  
BIURO PODAWCZE

2019 -04- 04  
0.5908.2019

Ilość załączników .....

Do Burmistrza Miasta Wisły

Szanowny Panie Burmistrzu,

jako właścicielka nieruchomości położonej w Wisłe, przy ul. Zjazdowej 6, zwracam się z uprzejmą prośbą o rozważenie możliwości przejęcia drogi prowadzącej do mojej posesji na własność Miasta Wisły. Do wcześniejszej korespondencji została załączona mapa geodezyjna. Informuję, że do mojej posesji oraz czterech sąsiadujących działek prowadzi droga polna o długości około 500 metrów, która nie jest w żaden sposób urządzona. Jest ona przedmiotem współwłasności właścicieli wszystkich położonych w tym rejonie działek (5 rodzin). W przypadku opadów deszczu lub śniegu brak jest możliwości jakiegokolwiek dojazdu. Do posesji nie jest w stanie dojechać śmieciarka, nie ma możliwości wykonania niezbędnego remontu starego drewnianego domu. Co więcej, w przypadku zagrożenia życia lub zdrowia nie ma możliwości dotarcia do domu służb ratunkowych, takich jak pogotowie czy straż pożarna. Nie posiadam środków finansowych na samodzielne urządzenie drogi. Jestem emerytką i osobą samotną. Uzyskiwane dochody wystarczają jedynie na pokrycie bieżących kosztów utrzymania, zaś urządzenie drogi dojazdowej jest inwestycją, która leży poza zasięgiem moich możliwości. Wszyscy współwłaściciele drogi wyrażają zgodę na jej urządzenie. Moje dotychczasowe prośby kierowane do poprzednich władz miasta pozostały bez odpowiedzi.

Z wyrazami szacunku,

Maria Kunc