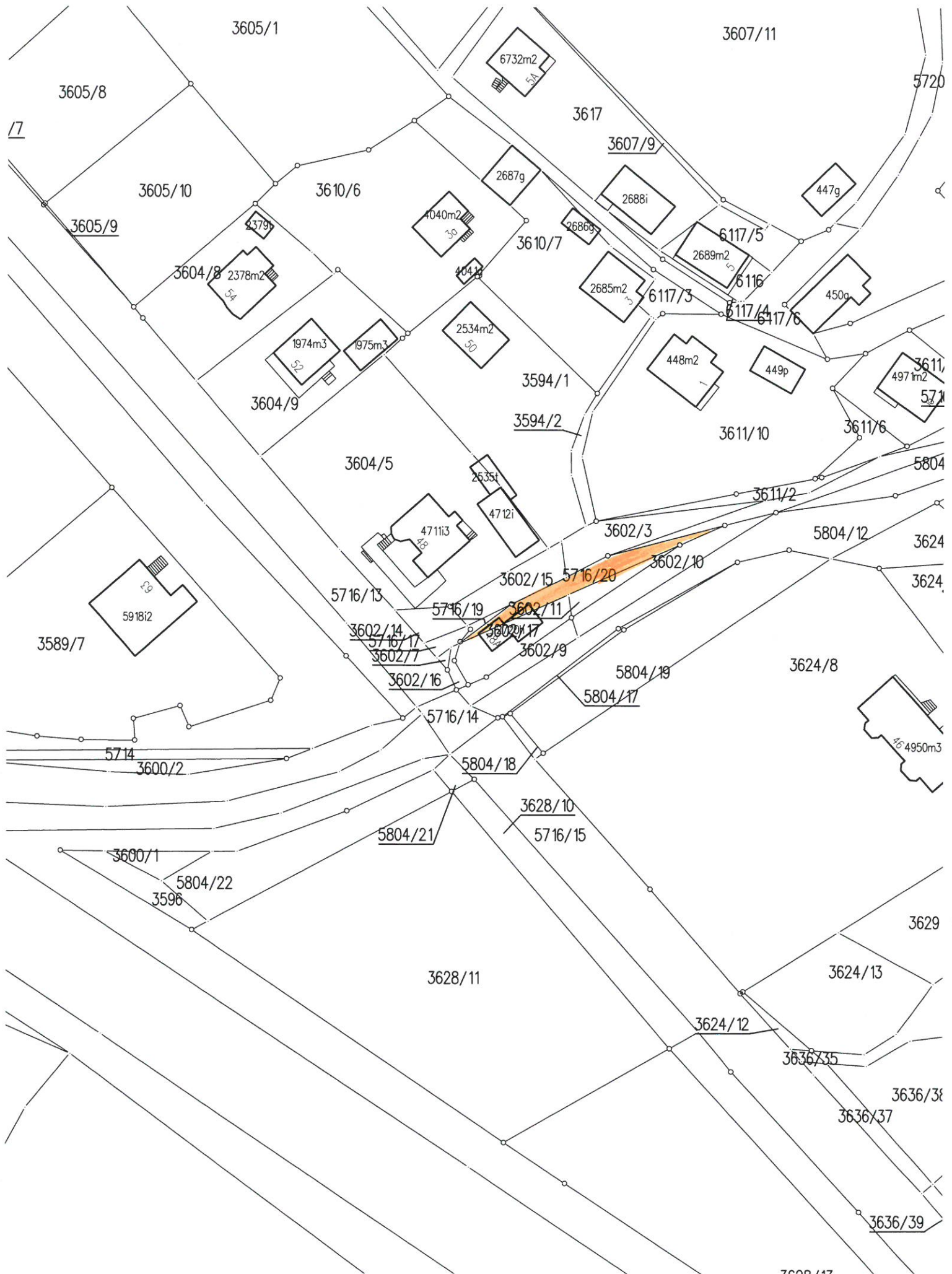
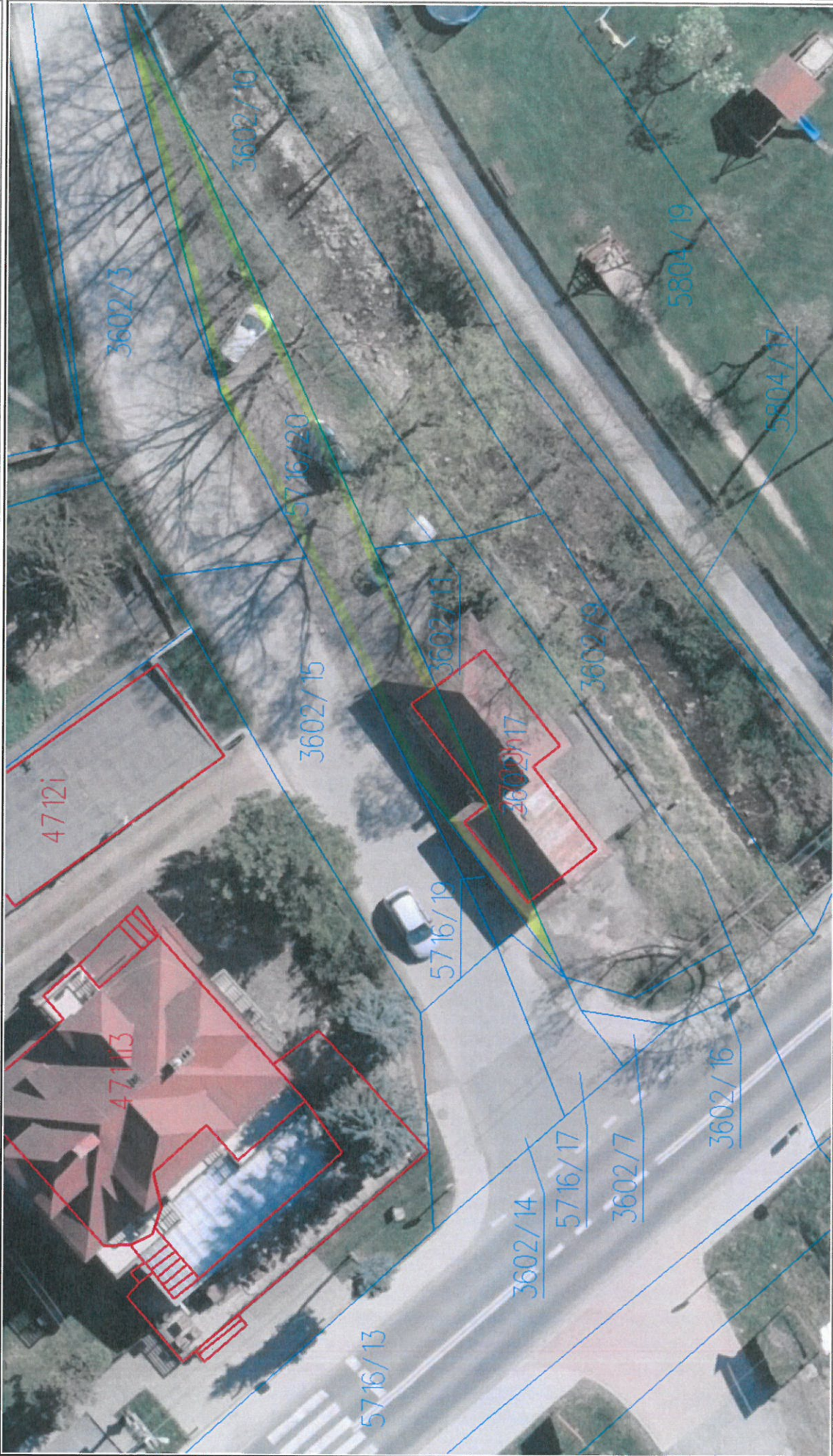


Załącznik nr 3



Wydruk mapy



Sporządzono dnia: 16.4.2019 r.

Wydruk ma charakter poglądowy i nie jest dokumentem

GPN

p. Podziwale

Aniela, Andrzej Szarzec
Adres: ul Gościejów 3
43-460 Wisła

Wisła, dnia 11.04.2019r.

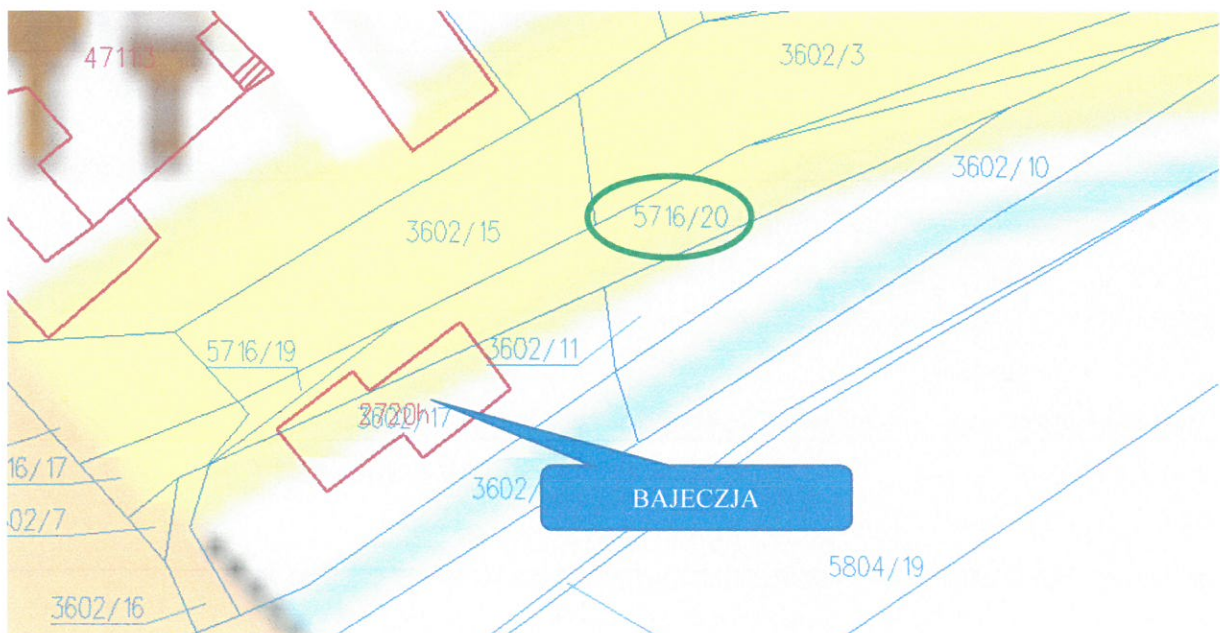


Pan Tomasz Bujok,
Burmistrz Miasta Wisła

Szanowny Panie Burmistrzu,

Zwracamy się z prośbą o wycenę i późniejszą zgodę na kupno działki o numerze 5716/20 o powierzchni ~159m², która obecnie znajduje się w zarządzie Gminy Wisła. Prośbę naszą motywujemy chęcią zakończenia długotrwałego procesu wyjaśniania położenia niewielkiej powierzchni naszego budynku „Bajeczka” na w/w działce co znacznie komplikuje prowadzenie w nim działalności.

Poniżej załączamy poglądowy szkic obecnej sytuacji:



Z wyrazami szacunku,
Aniela, Andrzej Szarzec

Aniela Szarzec