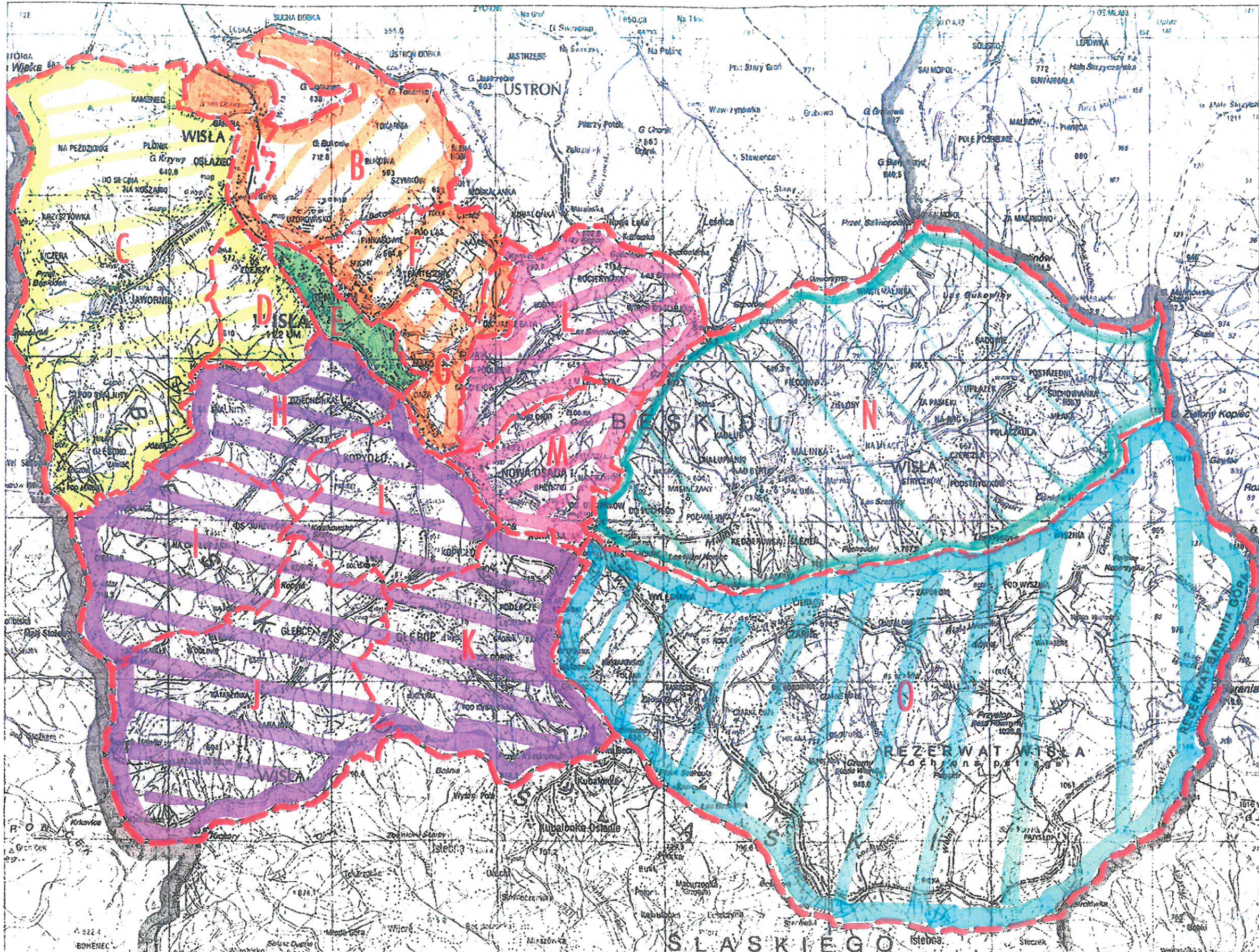


### UKŁAD JEDNOSTEK STRUKTURALNYCH



- LEGENDA:**
- GRANICE ADMINISTRACYJNE MIASTA
  - GRANICE JEDNOSTEK STRUKTURALNYCH
- A - OBLĄZIEC
  - B - BUKOWA
  - C - JAWORNIK
  - D - ZDEJSZY
  - E - CENTRUM
  - F - PARTECZNIK
  - G - JARZĘBATA
  - H - DZIEHCINKA
  - I - JURZYKÓW
  - J - ŁABAJÓW
  - K - GŁĘBCE
  - L - KOPYDŁO
  - Ł - GOŚCIEJÓW
  - M - NOWA OSADA
  - N - MALINKA
  - O - CZARNE

Wojewódzki Urząd Statystyczny  
Urząd Miasta  
**Tomasz Bujok**